

[ Matinale ]

# Contrôle d'accès Réinventons le contrôle d'accès pour plus de sécurité et sérénité !



08 octobre 2024



De 8h30 à 10h



Online

# LES INTERVENANTS



**Nicolas BLANCHARD**

Manager Pôle Ingénierie



**Jonathan DUVAL**

Président du pôle sureté



**José LOPEZ**

Directeur Général



**Angelo BLOT**

AMO Smart Building



**Anne-Sophie PERRISSIN**

Déléguée Générale



**François-Xavier JEULAND**

Vice-Président Smart Home





**+ 1,2 MILLION**  
DE PERSONNES LOGÉES DANS  
LE GROUPE

**1<sup>er</sup>**  
BAILLEUR DE FRANCE

FILIALE À  
**100%**  
DE LA CAISSE DES DÉPÔTS

PLUS DE  
**550 000**  
LOGEMENTS GERES



# LES INTERVENANTS



**Nicolas BLANCHARD**

Manager Pôle Ingénierie



**Jonathan DUVAL**

Président du pôle sureté



**José LOPEZ**

Directeur Général



**Angelo BLOT**

AMO Smart Building



**Anne-Sophie PERRISSIN**

Déléguée Générale



**François-Xavier JEULAND**

Vice-Président Smart Home





**Quelles sont les nouvelles attentes des utilisateurs  
résidentiels et petit tertiaire ?**



**Nicolas BLANCHARD**

Manager Pôle Ingénierie



**José LOPEZ**

Directeur Général





Répondre aux  
attentes et  
nouveaux  
besoins des  
clients

Sécuriser les  
usages

Améliorer  
l'expérience  
client

**Plus de  
sécurité &  
Plus de  
services**

# Nouvelles attentes du contrôle d'accès

01

Sécurité accrue

02

Systemes connectés  
& intelligents

03

Simplicité d'utilisation

04

Protection des  
données

05

Amélioration de  
l'expérience  
résident

# Nouvelles attentes du contrôle d'accès

## Sécurité accrue

- Authentification sécurisée
- Prévention des intrusions
- Gestion des visiteurs

## Systemes connectés & intelligents

- Interconnectivité
- Smart building
- Automatisation et IA

## Simplicité d'utilisation

- Accès sans contact
- Multi-modalité d'accès
- Accès partagé

## Protection des données

- Protection des données personnelles
- Traçabilité et auditabilité

## Simplicité d'utilisation

- Personnalisation
- Intégration de services
- Autonomie



# LES INTERVENANTS



**Nicolas BLANCHARD**

Manager Pôle Ingénierie



**Jonathan DUVAL**

Président du pôle sureté



**José LOPEZ**

Directeur Général



**Angelo BLOT**

AMO Smart Building



**Anne-Sophie PERRISSIN**

Déléguée Générale



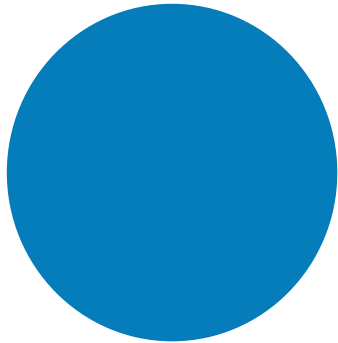
**François-Xavier JEULAND**

Vice-Président Smart Home

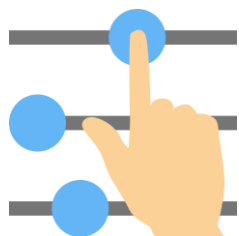




**Quelles infrastructures, solutions  
pour répondre à ses nouvelles attentes ?**



# Les principaux concepts VIGIK®+



## CONTRÔLE COMPLET

Vous maîtrisez totalement **QUI**  
peut rentrer dans votre  
immeuble et **QUAND**.



## SÉCURISÉ

La nouvelle technologie utilisée rend  
les **cartes VIGIK®+ incopiables**,  
limite la **zone géographique** d'un  
prestataire ou permet de **bannir** un  
prestataire problématique.



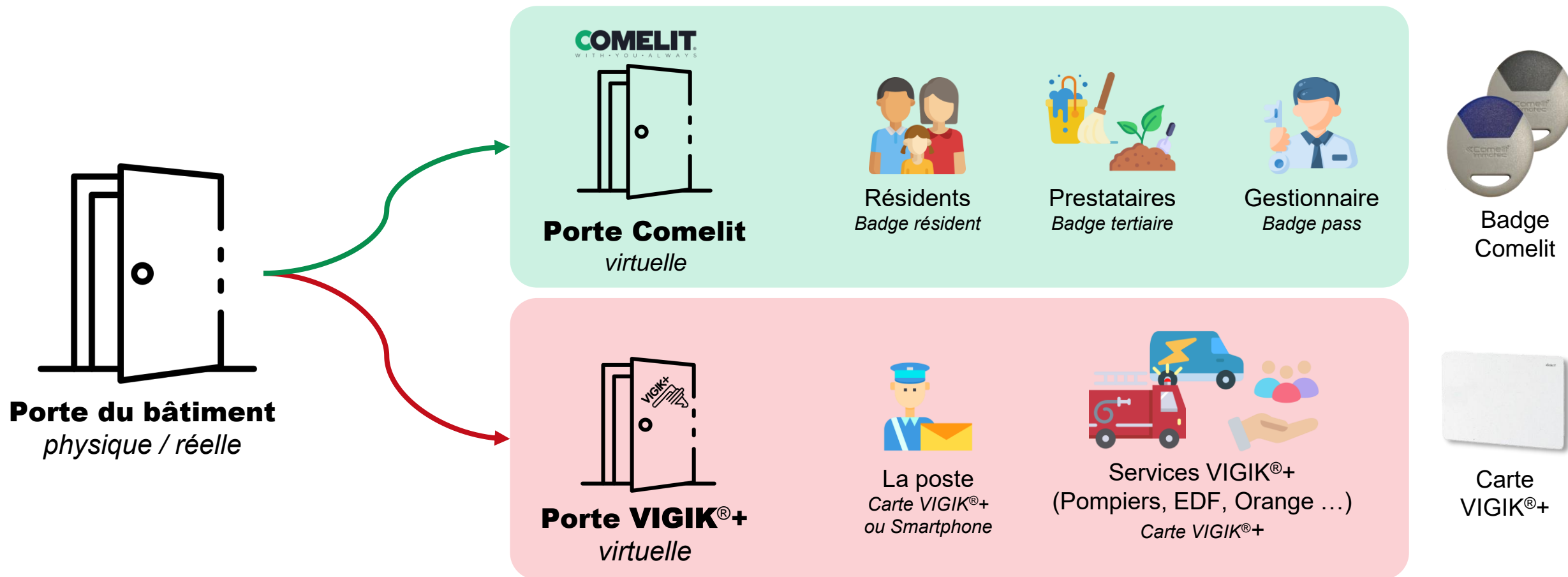
## MULTISERVICES

VIGIK®+ ouvre la porte à de  
**nouveaux services** comme la  
livraison de colis, les  
chauffagistes, ascensoristes ...

# Qu'est-ce que VIGIK®+ ?

UN ACCÈS DÉDIÉ AUX PROFESSIONNELS AGRÉÉS

WITH  
YOU  
ALWAYS



COMELIT  
WITH · YOU · ALWAYS



# Comelit x VIGIK®+

MAIS QU'EST-CE QUI CHANGE AVEC VIGIK®+ ?

## Logiciel



Liste des services  
Gestion détaillée  
Autorisation / Blocage  
d'entreprises et de services



**Porte VIGIK®+**  
*virtuelle*



Services VIGIK®+  
par type ou entreprise

Service

Autoriser



Autoriser  
services Livraison

Bloquer



Bloquer  
ascensoristes

Entreprise



Autoriser  
Société ascenseur Y



Bloquer  
Entreprise de livraison X

# Calendrier VIGIK®+

**2 mai 2024**  
Début de commercialisation  
VIGIK®+

**1er janvier 2025**  
Fin de commercialisation  
VIGIK® historique

**1er janvier 2030**  
Arrêt de fonctionnement  
du VIGIK® historique

2024

VIGIK®+  
est disponible

2025

Période de transition de VIGIK®  
vers VIGIK®+

2030

Les accès professionnels se font  
exclusivement avec VIGIK®+





**450 000** Immeubles équipés

Utilisé chaque jour par le courrier, le colis, Mediapost, Exapaq, Chronopost

**170000** utilisateurs quotidiens

8 fabricants licenciés

- ✓ Technologie à bout de souffle
- ✓ Pérennisation de l'utilisation de VIGIK en distri

Amélioration de la finesse du filtrage et la sécurité (durée de vie des badges, plages horaires)

Bientôt une appli Smartphone

Ouverture à terme à tous les prestataires de service

## Installer une nouvelle centrale VIGIK + (2024 – transition max 7 ans)

Paramétrer les droits avec une application web

Personnaliser, Autoriser ou interdire des activités (Courrier, colis, énergie, télécom, ...)

Ajouter des prestataires de service ou les Blacklister

Définir des parcours au sein de l'immeuble, jusqu'au local électrique par ex.

Superviser les accès par activité, par prestataire

# La serrure connectée





# LES INTERVENANTS



**Nicolas BLANCHARD**

Manager Pôle Ingénierie



**Jonathan DUVAL**

Président du pôle sureté



**José LOPEZ**

Directeur Général



**Angelo BLOT**

AMO Smart Building



**Anne-Sophie PERRISSIN**

Déléguée Générale



**François-Xavier JEULAND**

Vice-Président Smart Home



# Quelques éléments de Contexte



Le téléphone fixe c'est fini ?

2G

shutterstock.com - 2335159445

3G

Fin des lignes RTC  
Arrêt de la 2G à partir de fin 2025  
Arrêt de la 3G à partir de fin 2028

## Impacts

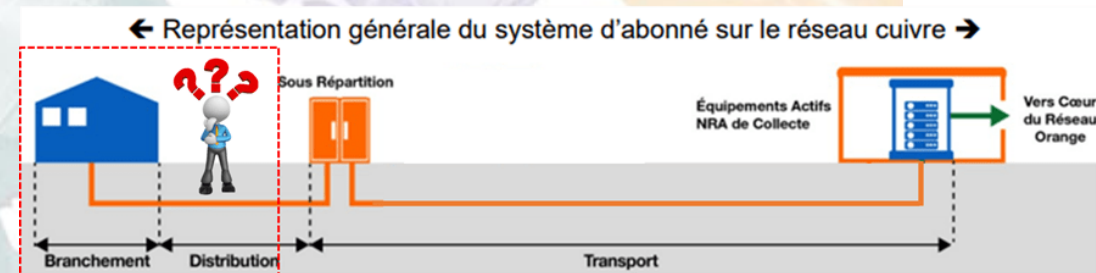
T1a, TSV, (Asc, Chauff.)  
Télérelève  
SCA  
Capteurs  
Vidéo Protection

CREDO

Guide 2024

La fermeture du réseau cuivre dans le parc immobilier existant :  
mode d'emploi ...

7,8 M d'objets concernés



Autre  
exemple d'un  
CONTEXTE  
complexe



## 3 questions ???

### 1 DROIT

#### Pour nos clients

Droit Européen opposable et appliqué en France depuis 1966

TV TNT **Vs** TV IP

### 1 SERVICE

#### Universel

Fondamental & Prioritaire

### 1 PART D'OBLIGATION

#### Code Urbanisme

Certaines règles d'urbanisme doivent être respectées sur le territoire (notamment à proximité de monuments H, de secteurs sauvegardés ou de sites classés).

## Un effort de structuration



**« Effort à produire encore en terme de prescription Cfo / Cfa pour ensuite tendre progressivement vers un lot SMART »**

Dans la transition mettre en place une expertise en accompagnement type AMO Smart

**« Basculer de la GTB au Smart Building (la nouveauté c'est la DATA) »**

**Mais**, Etre attentif et vigilant à l'évolution du monde des SCA (Système de Contrôle d'Accès) et des Services Numériques y compris la TNT,

Avant de faire du logt connecté ou communicant (GAFAM) faire du bâtiment connecté et se poser la question du pourquoi ?, quelle valeur ajoutée ?

### PROTOCOLE D'ACCORD EN FAVEUR DE LA SECURITE ET DU CONFORT ELECTRIQUE

Processus spécifique d'Analyses des Bâtiments dont des questions de conformité, fiabilité des réseaux CFa (fibre, TNT, IoT)





# OPÉRATEUR LOCAL DE SERVICES NUMÉRIQUES

ADMINISTRER ET  
OPÉRER LES SERVICES  
NUMÉRIQUES



## Services aux occupants

- Accès internet, TV, TNT, satellite, multimédia
- Conciergerie
- Téléphone fixe
- Assistance de vie à domicile
- Pilotage circuits électriques
- Pilotage chauffage, température, éclairage et climatisation du logement
- Pilotage ouvrants et occultants
- Mesures consommation et température du logement
- Serrures connectées

## Services bâtimentaires

- Réseau, téléphone
- Vidéosurveillance, cybersécurité, détection d'intrusion
- Borne IRVE, parking
- Contrôle chaufferie
- Mesures émissions CO<sub>2</sub>, gestion énergie renouvelable
- Supervision BOS
- Vidéo portier, clés électroniques
- Gestion BAES
- Pilotage éclairage, CVC...
- Contrôle présence tension
- Régulation VMC
- Etc.

# LES INTERVENANTS



**Nicolas BLANCHARD**

Manager Pôle Ingénierie



**Jonathan DUVAL**

Président du pôle sureté



**José LOPEZ**

Directeur Général



**Angelo BLOT**

AMO Smart Building



**Anne-Sophie PERRISSIN**

Déléguée Générale



**François-Xavier JEULAND**

Vice-Président Smart Home





Contrôle d'accès, de quoi peut-on rêver ?



**José LOPEZ**

Directeur Général

**COMELIT**  
WITH YOU ALWAYS

# Dématérialisation

- Pas de poste intérieur
- Pas de platine de rue
- Compatible 4G, Ethernet, Wifi
- Utilisation simplifiée pour les personnes en situation de handicap
- Gestion des accès simplifiés pour les intervenants
- Personnalisable
- Temps de déploiement réduits





Il existe aujourd'hui des solutions d'accès 100 % dématérialisée et inclusive



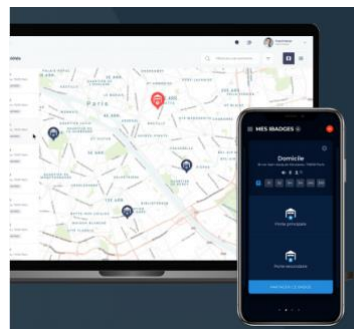
Gestion de l'ensemble des accès à distance et instantanément  
Homogénéisation rapide des accès d'un patrimoine, et à coût maîtrisé  
(dégrèvement TFPB, subvention FSI)

Intégration sous marque blanche **OpenAPI**

Appli + interface SaaS

Aujourd'hui, certains accès ne sont pas toujours faciles ni fluides :

- aux services d'urgence (loi Matras de 2021)
- aux personnes en situation de handicap
- indiquer si les prestataires extérieurs sont bien intervenus



**Accès prestataires**  
« Pour mon intervention, je reçois mes accès à l'avance »

**Accès résidents**  
« Instantanément, j'ai reçu l'accès pour ma résidence »

**Accès Employés**  
« Accès aux services informatique, local vélo et accès piétons, j'ai tous les accès des sites sur mon smartphone »

# Peut-on rêver d'un seul support numérique pour ouvrir toutes les portes d'un bâtiment jusqu'à celle de son logement ?

Autre solution de contrôle d'accès 100 % dématérialisée et inclusive en exemple et perspective,  
**Sans fil & 100% innovant, révolutionne le contrôle d'accès et l'interphonie**



Les serrures connectées manquent encore de fiabilité pour le résidentiel mais on commence à voir arriver des solutions...

- Plus et refaire des clés, votre smartphone devient la clé
- Plus besoin de batterie ou de câblage, votre smartphone devient la source d'énergie
- Plus besoin de remplacer les cylindres ou de refaire les clés en cas de perte ou de vol
- Pas de frais de maintenance liés aux batteries
- Pas d'investissements nécessaires dans du matériel, des logiciels ou des serveurs internes dédiés
- Intégration rapide et facile grâce à une API ouverte



Cylindre profil européen



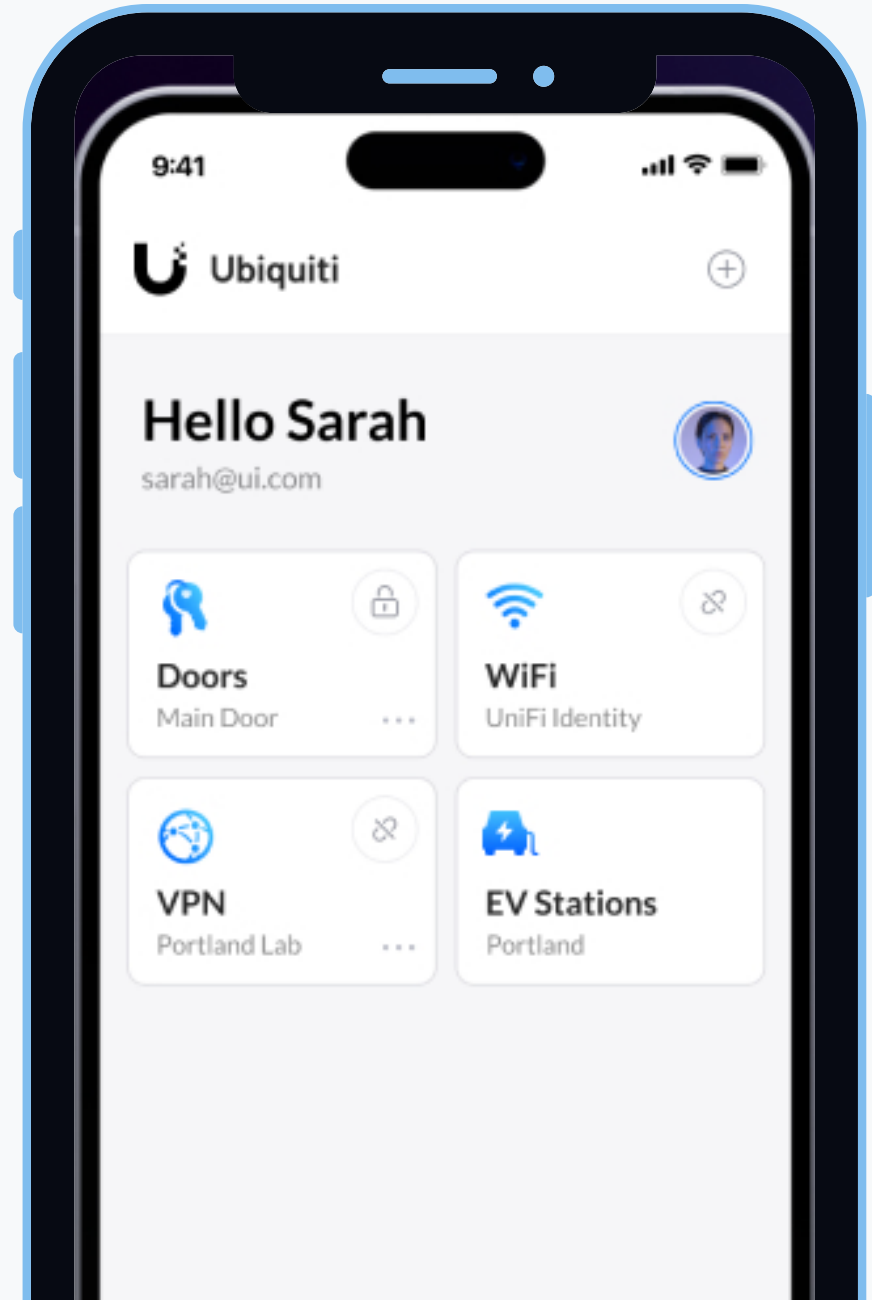
Badge KeyFob

Le badge KeyFob iLOQ est une alternative

Les droits d'accès peuvent être mis à jour par Bluetooth avec un smartphone

# Le contrôle d'accès, un service parmi d'autres

- Déploiement en Full Ethernet
- Large gamme d'upgrade disponible (Wifi as a Service, Bornes de recharge, Caméras de sécurité, Ecrans d'affichage, Communication résidents...)
- Gestion des accès simplifiés pour les intervenants
- Personnalisable
- Temps de déploiement réduits
- Licence free



# La vision GAFAM

- Communication wifi
- Basé sur le Cloud (aucun tirage de câble)
- Simple à déployer (peut se positionner où l'utilisateur le souhaite)
- Usage tactile ou vocal
- Sert de hub domotique (Thread/Matter)
- S'inscrit dans la dynamique des usages grâce aux LLM (ChatGPT, Remarkable, Claude...)



# LES INTERVENANTS



**Nicolas BLANCHARD**

Manager Pôle Ingénierie



**Jonathan DUVAL**

Président du pôle sureté



**José LOPEZ**

Directeur Général



**Angelo BLOT**

AMO Smart Building



**Anne-Sophie PERRISSIN**

Déléguée Générale



**François-Xavier JEULAND**

Vice-Président Smart Home





## Synthèse et Conclusion



**François-Xavier JEULAND**

Vice-Président Smart Home





ASK ME  
ANYTHING

QUESTIONS  
/  
RÉPONSES



[ Matinale ]  
**Debrief du CES**  
**30 janvier 8h30 – 10h**

Merçi!

The word "Merçi!" is written in a white, cursive script. It is surrounded by various colorful decorative elements: blue and pink wavy lines, orange and blue dots, and orange and pink zig-zag lines. The background is a solid dark blue.